



# RETAIN<sup>3</sup>R<sup>©</sup>

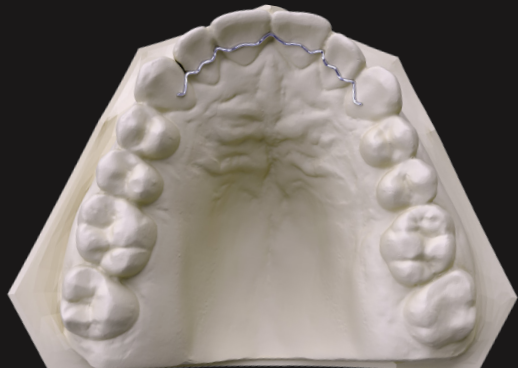
## FORMENKARTE *FORM CARD*

CAD CAM produzierter Retainer

**Höchste Passung  
bei absoluter  
Biokompatibilität**

*CAD CAM manufactured retainer*

***Highest fit  
with absolute  
biocompatibility***



## Unser Swiss-3D-Retainer *Our Swiss-3D-Retainer*

Die bewährte Kombination von sicherem Behandlungserfolg mit dem bestmöglichen Tragekomfort.

*The proven combination of safe treatment success with the best possible wearing comfort.*



### Seine charakteristischen Eigenschaften:

#### ***Its characteristic features:***

- Passt präzise an die palatinalen Zahnflächen für ein natürliches Gefühl im Mund.  
*- Fits precisely to the palatal tooth areas for a natural feeling in the mouth.*
- Verläuft ausserhalb der Kontaktzonen für den Schutz des Retainers und der Klebestellen vor Kaukräften.  
*- Extends outside the contact zones to protect the retainer and the adhesive areas from chewing forces.*
- Abgerundete Kanten für ein möglichst angenehmes Tragegefühl.  
*- Rounded borders for the most comfortable wearing experience possible.*
- Verlauf so grazil wie möglich.  
*- Course as graceful as possible.*
- Optional: Sandgestrahlte Kleberetentionen für eine optimale Adhäsion.  
*- Optional: sandblasted adhesive retentions for optimum adhesion.*
- Optional: TRANSF3R - die individuelle Hilfe, für eine sichere und schnelle Einsetzung des RETAIN3R im Mund des Patienten.  
*- Optional: TRANSF3R - the individual aid for a safe and quick insertion of the RETAIN3R in the patients mouth.*

### Das Material unserer Retainer:

Ti Gr 5 Eli, Materialdatenblatt auf Anfrage.

#### ***The material of our retainers:***

*Ti Gr 5 Eli, material data sheet on request.*

## Die zwei verschiedenen Standardformen

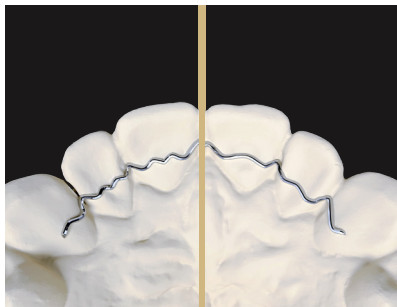
### *The two different standard shapes*

Die zwei Standardformen Norm.Form3R und die feinere Alternative Thin.Form.3R sind in je zwei Ausführungen (V1 & V2) für Ober- und Unterkiefer erhältlich.

*The two standard forms Norm.Form3R and the finer alternative Thin.Form.3R are each available in two versions (V1 & V2) for the upper and lower jaw.*

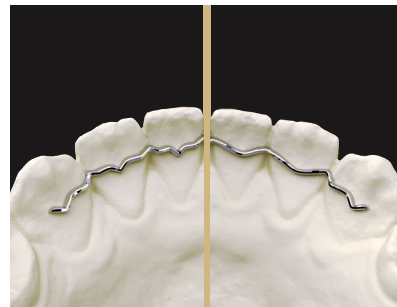
**Norm.Form.3R** - Profil 0.021 x 0.021 inch

- V1: mit 3R-Bents für bestmögliche Sicherung durch makromechanische Retention
  - *V1: with 3R bents for best possible securing through macromechanical retention*
- V2: Feiner Verlauf für enge Verhältnisse, ermöglicht kleine Klebestellen
  - *V2: Fine flow for tight conditions, enables small glue joints*



V1 Norm.Form V2

Oberkiefer  
*Maxillary*

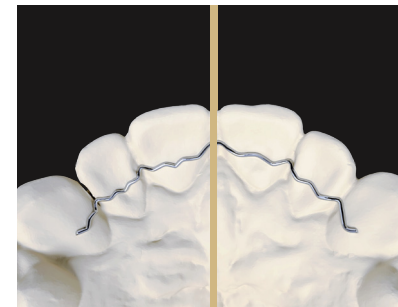


V1 Norm.Form V2

Unterkiefer  
*Mandible*

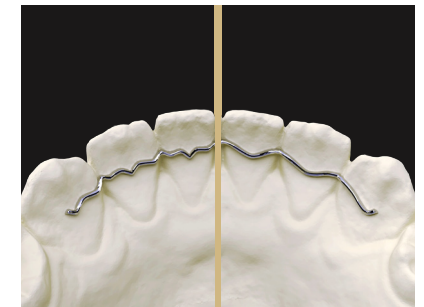
**Thin.Form.3R** - Profil 0.016 x 0.016 inch

- V1: Mit 3R-Bents für bestmögliche Sicherung durch makromechanische Retention
  - *V1: With 3R bents for best possible securing through macromechanical retention*
- V2: Hauchdünner Verlauf für enge Verhältnisse, ermöglicht kleinste Klebestellen
  - *V2: Thin flow for tight conditions, enables smallest glue joints*
- Weichere Elastizität, geeignet für grazile Adhesivetechnik
  - *Softer elasticity, suitable for graceful adhesive technique*



V1 Thin.Form V2

Oberkiefer  
*Maxillary*



V1 Thin.Form V2

Unterkiefer  
*Mandible*

## Spezielle Formen *Special shapes*

Selbstverständlich gehen wir auf Ihre Wünsche ein und entwerfen in Zusammenarbeit mit Ihnen die optimalen Retainer-Designs für Ihre Kunden.

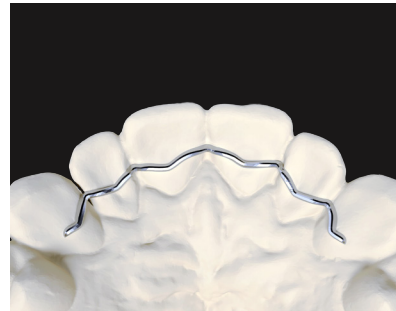
*Of course, we respond to your wishes and develop the optimal retainer designs for your customers in cooperation with you.*

Die nachfolgenden drei Beispiele sind für Ober- und Unterkiefer erhältlich:

*The following three examples are for upper and lower jaws available:*

### **Strong.Form.3R** - Profil 0.0275 x 0.0275 inch

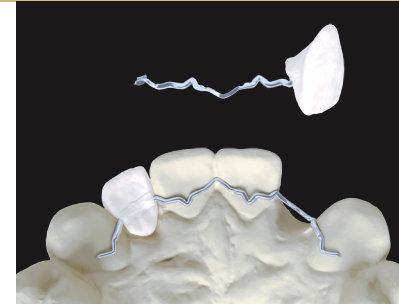
- Dank grösserer Dimension muss dieser Retainer nur auf zwei bis vier Zähne geklebt werden.
  - *Thanks to its larger dimension, this retainer only needs to be bonded to two to four teeth.*
- Ermöglicht das Überbrücken von mit Kronen versorgten Zähnen.
  - *Enables the bridging of crowned teeth.*
- Optional: Sandgestrahlte Kleberretention für eine optimale Adhäsion.
  - *Optional: sandblasted adhesive retention for optimum adhesion.*
- Auch in Peek (Polyetheretherketon) produzierbar.
  - *Can also be produced in Peek (polyether ether ketone).*



**Strong.Form**

### **Temp.Form.3R** - (Profil je nach Anwendung)

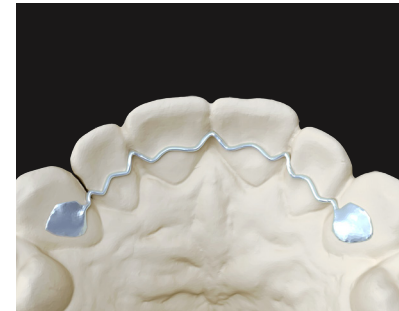
- Das spezielle Design ermöglicht die Versorgung von Nichtanlagen (temporär, ohne Präparation).
  - *The special design allows the treatment of tooth gaps (temporarily, without preparation).*
- Der Retainer schützt das Behandlungsergebnis bis zur endgültigen Versorgung.
  - *The retainer protects the treatment result until the final restoration.*
- Zur Sicherung von Parodontose geschädigten Zähnen und gleichzeitigem Lückenschluss der Zahnreihe.
  - *To secure periodontosis-damaged teeth and at the same time fill the gap in the row of teeth.*



**Temp.Form**

### **Pad.Form.3R** - Profil 0.021 x 0.021 inch

- Tiefbiss-Situation bei den Eckzähnen.
  - *Deep bite situation in canines teeth.*
- Klebepads schützen vor dem Absplintern des Kunststoffes durch Unterkiefergrenzbewegungen.
  - *Adhesive pads protect the acrylic from splintering due to movements of the lower jaw.*
- Ermöglicht eine leichte Bisserrhöhung falls erwünscht.
  - *Allows a slight bite increase if required.*



**Pad.Form**

**Wir sind für Sie da**  
**Montag bis Freitag**  
**von 8 – 18 Uhr**

*We are available for you from*  
**Monday to Friday from**  
**8 am to 6 pm**



**Hostettler Dental AG**

Friedhofweg 24  
CH - 4950 Huttwil  
+41 62 962 31 41  
retain@kmzf.ch  
www.hostettler-dent.ch



**Für ein leichtes Kopfgefühl**